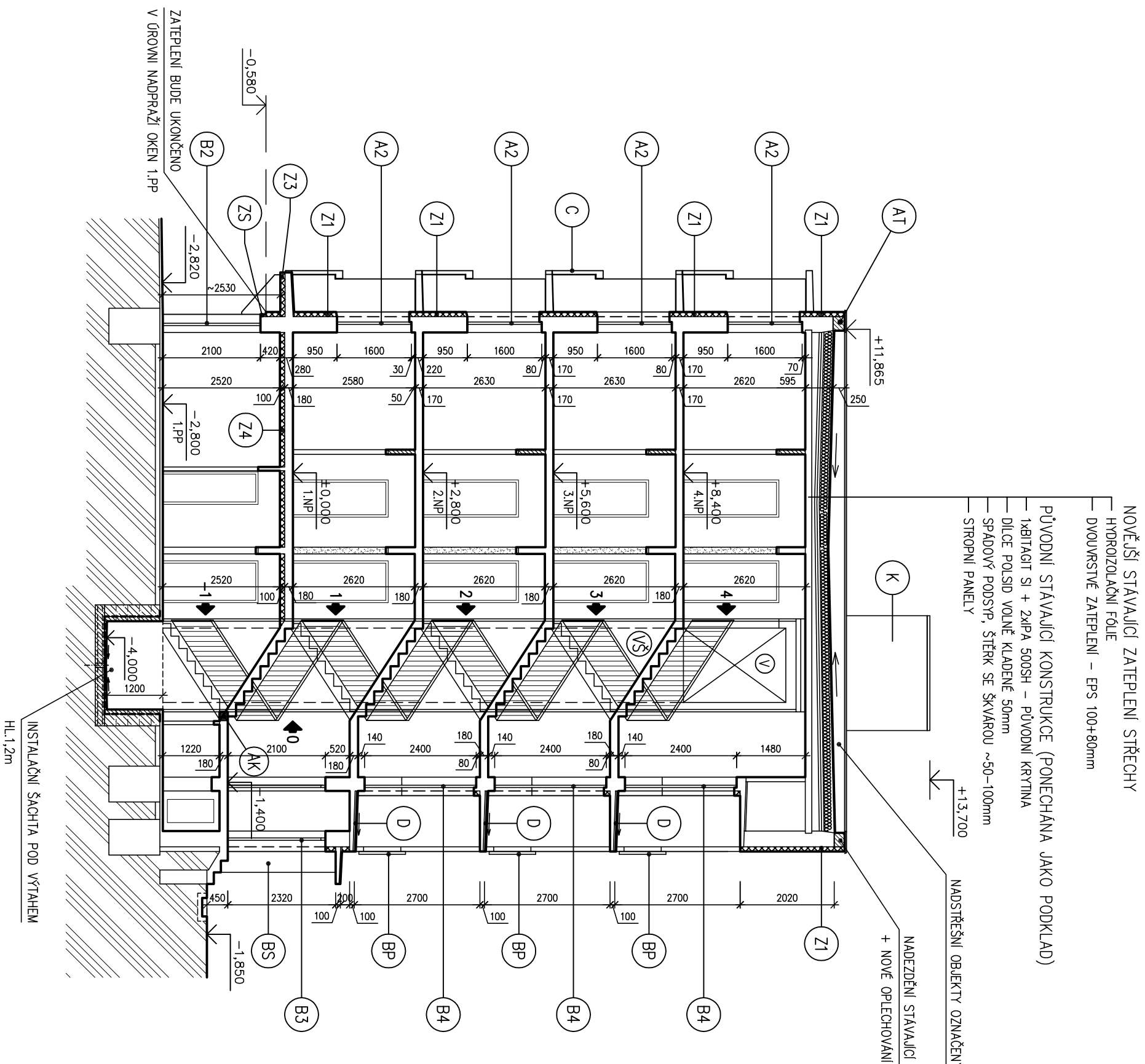


ŘEZ B-B' 1 : 100



NOVĚJŠÍ STÁVAJÍCÍ ZATEPLENÍ STŘECHY
 — HYDROIZOLAČNÍ FÓLIE
 — DVOUVRSTVÉ ZATEPLENÍ — EPS 100+80mm

PŮVODNÍ STÁVAJÍCÍ KONSTRUKCE (PONECHÁNA JAKO PODKLAD)
 — 1xBITAGIT SI + 2xIPA 500SH — PŮVODNÍ KRYTINA
 — DÍLCE POLSÍD VOLNĚ KLADENÉ 50mm
 — SPADOVÝ PODSPR. ŠTĚRK SE ŠKVAROU ~50-100mm
 — STROPNÍ PANELE

+13.700
 NADSTŘEŠNÍ OBJEKTY OZNAČENY POUZE VE STŘEŠ.POHLEDU

+11.865
 NADEZDĚNÍ STÁVAJÍCÍ ATIKY (TVARNICE YTONG, PORFIX,...)
 + NOVÉ OPLECHOVÁNÍ

LEGENDA STAVEBNÍCH ÚPRAV

- AT – NADEZDĚNÍ STÁVAJÍCÍ ATIKY + OPLECHOVÁNÍ
 - A2 – NOVÉ PLASTOVÉ OKNO, VIZ VYKRES TABULKA OKEN
 - B2 – 2x VSTUPNÍ STĚNA S DVEŘMI + ZVONKOVÉ TABLO (SCHRANKY V ZÁDVEŘI)
 - B3 – 2x NOVÁ VSTUPNÍ STĚNA S DVEŘMI + ZVONKOVÉ TABLO (SCHRANKY U VSTUPU Z PARKOVIŠTĚ)
 - B4 – NOVÁ VSTUPNÍ PLASTOVÁ STĚNA DO LODŽI (TVAROVĚ OTTO PŮVODNÍ)
 - BP – BALKONOVÝ PANEL BUDE OMIŤNUT A OPATŘEN NOVÝM MADLEM
 - BS – STĚNY A STŘÍŠKY ZAVĚTRÍ BUDOUCÍ OMIŤNUTY + NOVÉ OPLECHOVÁNÍ STŘÍŠKY
 - C – STÁVAJÍCÍ BALKONOVÁ KONSTRUKCE – BUDE ODSTRANĚNA A NAHRAZENA – SYST.ZAVĚŠ.ZLB LODŽIE
 - D – OPRAVA POCHŮZÍ PLOCHY, NOVÁ KERAMICKÁ PROTISKLUZOVÁ DLAŽBA
 - K – OPRAVA KOMINOVÉHO TĚLESA – OPRAVA OMIŤEK, OPRAVA KOMINOVÉ HLAVY, NOVÉ OPLECHOVÁNÍ
 - V – VÝTAH – OSOBNÍ BUBNOVÝ 320-400kg
 - VŠ – VÝTAHOVÁ ŠACHTA
 - AK – ATYPIKÁ KONZOLA NĀSTUPU Z MEZIPODESTY (REALIZAČNÍ PD)
 - Z1 – SYSTĚMOVÉ ZATEPLENÍ ČELNÍ A ZADNÍ FASÁDY UKONČENO SPODNÍ HRANOU V ÚROVNI NADPRAŽÍ OKENNÍCH OTVORŮ 1. PP – VIZ SCHEMA
 - Z3 – SPODNÍ ZATEPLENÍ MARKÝZ NAD VSTUPEM (POLYSTYREN, PERLINKA, STĚRKA, OMIŤKA) + NOVÉ OPLECHOVÁNÍ
 - Z4 – SPODNÍ ZATEPLENÍ STROPNÍ KONSTR. V 1.PP (POLYSTYREN, PERLINKA, STĚRKA, OMIŤKA),
 - ZS – SYSTĚMOVÉ ZATEPLENÍ SUTĚRENŮ (STYRODUR, PERLINKA, STĚRKA, OMIŤKA) + SOKL – VIZ SCHEMA
- ! SCHEMATICKÉ DETAILY ZATEPLENÍ VĚTNĚ POPISU – VIZ v.c.14

POZN.: – VÝŠKOVÉ KÓTY RELATIVNÍ, PŘEVZATY Z TYPIZOVANÉ PROJEKTOVÉ DOKUMENTACE
 – HLUBKA ZÁKL.PASŮ POUZE ORIENTAČNÍ

TATO PD NENAHRADZUJE REALIZAČNÍ A DILENSKOU DOKUMENTACI

PROJEKČNÍ ATELIER

NIPRA

NOVOSTAVBY
REKONSTRUKCE
DESIGN

AUTOR PROJEKTU: ING.ARCH. M.SILVA	ZODP. PROJEKTANT: ING.ARCH. M.SILVA	VYPRACOVAL: PAVLINA HOLASOVÁ	TECH. KONTROLA:
INVESTOR: e+Finance, a.s., Bmo		MIŠTO: BRNO - CHRŮVICE, PĚKNÁ 55, p.č.803/4 (DUM), 60302/6,7,8	KRAJ: JM
NÁZEV STAVBY: OPRAVA, REKONSTRUKCE A ZATEPLENÍ BYT.DOMU č.p.699, VČETNĚ VENKOVNÍCH ÚPRAV	Č. ZAK: 2015-07/1	STUP. PD: DUR+DSP	Č. VYKR.: 8
ŘEZ B-B'	DATUM: XI/2015	MĚŘÍTKO: 1:100	